

ご使用済の

社会福祉法人 愛の鈴
町田おかしの家 基板事業部
就労継続支援B型事業所
＜東京都庁 有害使用済機器保管届出済事業所＞

パソコン

壊れていても
汚れていても
古くてもOK

無料回収

※1

いたします



情報漏洩対策は万全です!! ※2

(※1 引取品は原則的に有価物としてお引き取りし、ご希望の方には当事業所の定めた価格表にもとづき買い取り致します。)

※2 HDD・SSD の物理的破壊処理(データ消去)により、個人情報等の流出はありません!

社会福祉法人愛の鈴 が運営する、町田おかしの家 では、ご使用済みパソコン等の小型家電(作動不能・壊れモノ歓迎)を障がいを持つ作業所メンバーによる解体・分別を行い、日本国内での再資源化を目指しています。

パソコンをていねいに解体・分別することで、資源のリサイクル、ゴミの減量化(実質ほぼゴミゼロ)、環境保護を実現します。同時に障がいを持つメンバーの工賃(給料)の向上につながります。

特に基板部品の中に含まれる金などのレアメタルと呼ばれる資源は、日本国内では殆ど生産されておらず輸入に頼っているのが現状です。都市鉱山に眠るレアメタル資源の再利用は、自然環境に寄与するのみならず、大きく国益にも寄与する事業です。

この社会貢献事業にご賛同いただき、是非とも
当法人の事業場への持ち込みにご協力ください。

ご賛同協賛企業・法人様 (一例・敬称略・順不同)

桜美林大学、東京工科大学、(社福)恩賜財団東京同胞援護会、(株)曙、曙フーズ(株)、(有)京南、(株)弘文堂、(株)スクワッド、(株)オンザウェイ 【ほか100社以上多数ご協力いただいております。】

パソコンの持ち込みが難しい場合、台数や機種によっては回収対応等のご相談を承ります。

詳細は担当者までお問合せください。(担当: 井上 / TEL:042-792-9773)

【PC解体事業についての取り組み状況、本事業に対するお問合せ、持ち込み・回収のご相談につきましては裏面をご参照ください】

御社(貴方)の使用済みパソコンは 社会貢献の重要な資源です

- ほぼ国内資源が無い希少金属(レアメタル)を含む基板を取出します
→ 資源の再利用で国益への貢献となります
- 徹底した分別でゴミの減量化(ほぼゴミゼロ)
→ 環境保護に貢献できます
- 障がいを持つ方々の社会参加につながります
→ 産業に貢献する仕事が勤労意欲を高めます
- 高付加価値レアメタルにより障がいを持つ方々の工賃向上につながります
→ 障がいを持つ方々の収入の向上につながります

《回収対象品》

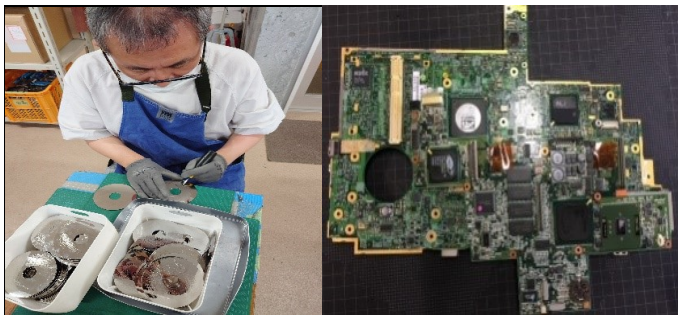
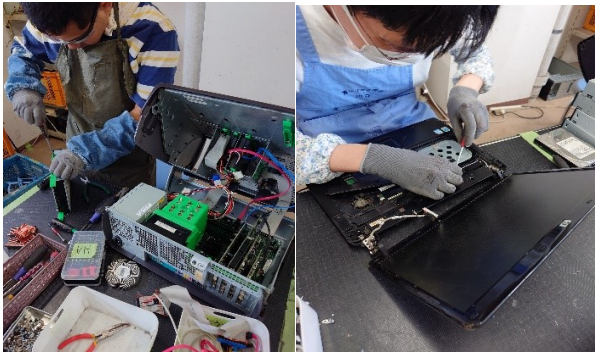
- 各種パソコン
- ・デスクトップPC
- ・ノートPC



- ・不要な各種ケーブル・電源コード・AVケーブル
- ・ACアダプター・古い携帯電話・スマートフォン

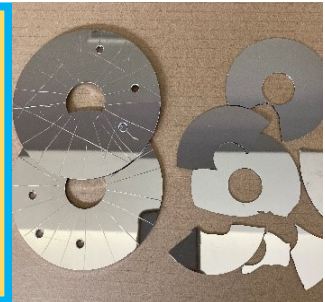
※プリンター・白物家電は基本的に回収不可

《パソコン解体作業にこのように取り組んでいます》



情報漏洩対策は万全です

情報が入っているHDD・SSDを取り出し、物理破壊(傷付け・穴あけ等)で情報漏洩対策をします。
個人データが流出することはありません。



《お問い合わせ・お持込場所》

社会福祉法人 愛の鈴

町田おかしの家(就労継続支援 B 型事業所)

「東京都庁 有害使用済機器保管届出済事業所」

〒194-0035 東京都町田市忠生2-7-9

TEL:042-792-9773

FAX:042-792-9767

URL: aino-suzu.jp



町田工業高校前バス停より徒歩10分
お車の場合は、新町田街道(町田街道バイパス)・忠生公園通り方面からお回りください。